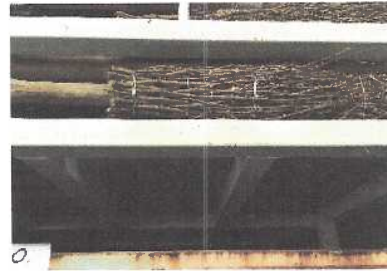


ZIF S.A.S. DI ROSSETTO LIBERO & C.

Via G. Marconi, 120
35010 Curtarolo (PD)
Tel. 049/552149 - 9630232
Fax 049/552575
P. IVA 00223410283

**SCHEDA TECNICA**

Descrizione articolo :

SCOPA BAMBOO 18 RAMI NORMALE
Tolleranza +/- 5%

Composizione materiale

BAMBOO

Manico

CANNA DI BAMBOO

Lunghezza manico

cm.120 DIAMETRO Parte estrema cm.3 ca.

"

Parte vicino al corpo della scopa cm.4,5 ca.

(Le suddette misure possono variare sensibilmente)

Bloccaggio scopa e manico

Il manico è fissato internamente nel corpo della scopa ed è predisposto di fori nei quali viene passato un traverso il legno. Detto traverso esce da entrambi i fori, in modo da permettere il bloccaggio del manico con il corpo della scopa.

Legature

CON FILO DI FERRO ZINCATO SPESSORE MM.8 CIRCA

N. 3 legature con 2 giri di ferro che passano internamente ed esternamente

N. 2 legature esterne con 3 giri di ferro

Lunghezza del corpo della scopa

CM.90/100 CIRCA

Peso bamboo

GR.880 CIRCA

Peso della scopa completa

GR. 1280 CIRCA

Lunghezza totale della scopa

CM. 220/240 CIRCA

Quantità imballo

DA 10 PEZZI

Peso dell'imballo

KG. 12/13 circa (da 10 pz.)

Tipo imballo

LEGACCIO CON FILO DI FERRO ZINCATO ALLE ESTREMITA'

Dimensioni imballo

LUNGHEZZA LEGACCIO CM.220 CA.

LARGHEZZA CM.37 CA.

ALTEZZA CM.34 CA.

ZIF s.a.s.